

MUNDSTÜCK

- Das Mundstück ist eine Zubehörkomponente des Atembeutels für die Probenahme von Atemtests, die mit Kibion® Dynamic base-, Kibion® Dynamic pro- sowie IRIS®-Analysegeräten durchgeführt werden.
- Ein Mundstück besteht aus zwei konischen Röhren. Eine integrierte Membran verhindert das Entweichen von Luft. *HINWEIS: Nicht zerlegen!*
- Das Mundstück ist nur für den einmaligen Gebrauch bestimmt. Es kann jedoch - bei Bedarf - vom gleichen Patienten für zusätzliche Probenahmen, z. B. O-Probe und Verum-Probe des ¹³C-Harnstoff-Atemtests, wieder verwendet werden.



Spezifikationen

Produkt	Mundstück 8007
Artikel-Nr.	0K50503
Packungsgröße	25 Stk./Packung Jedes Mundstück separat hygienisch verpackt.
Lagerung und Transport	Lagerung bei Raumtemperatur/Umgebungstemperatur. Produkt vor UV-Licht schützen.
Haltbarkeit	6 Jahre ab Herstellungsdatum. Verfallsdatum auf der Umverpackung aufgedruckt.
CE-Kennzeichnung	Medizinprodukt der Klasse A. CE-Kennzeichnung nach Verordnung 2017/746

Verwandte Produkte

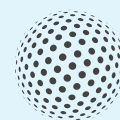
Produkt	Artikel-Nr.
Einzelkammer-Atembeutel 8004	0K50501
Doppelkammer-Atembeutel 8005	0K50502
Kibion® Dynamic base mit Beutelanschlüssen 8031-B	0K50101
Kibion® Dynamic pro mit Beutelanschlüssen 8032-B	0K50151

HERSTELLER

Kibion GmbH
Haferwende 31
28357 Bremen
Deutschland

Kontakt

+49 (0) 421 27 86 5-0
info-bremen.kibion@mayoly.com
www.kibion.com



kibion

Verwendungszweck

Das Mundstück ist für die Entnahme von Atemtestproben mit dem Atembeutel vorgesehen, die mit Kibion® Dynamic- und IRIS®-Analytoren durchgeführt werden. Der Patient atmet in der Praxis oder der Klinik - unter Aufsicht von geschultem medizinischen Personal - eine Atemprobe durch das Mundstück in einen Atembeutel aus.

Anwendungsweise

- Setzen Sie vor der Probennahme ein Mundstück auf den Schlauch des Atembeutels.
- Lassen Sie nun den Patienten seine Atemprobe in den Atembeutel ausatmen.
- Nach Abgabe der Atemprobe drücken Sie den Schlauch fest zusammen, entfernen Sie das Mundstück vom Atembeutel und verschließen Sie den Beutel mit dem beiliegenden blauen Stopfen.
- Zur Analyse drücken Sie den Schlauch fest zusammen, entfernen Sie den blauen Stopfen und verbinden Sie den Atembeutel mit der Kibion® Dynamic base- oder dem Kibion® Dynamic pro-Gerät.

Diabact® UBT-Probenahme



O-Probe in den O-Probe-Atembeutel ausatmen.



Diabact® UBT Tablette mit einem Glas Wasser einnehmen. Danach 10 Minuten warten.



Verum-Probe in den Verum-Probe-Atembeutel ausatmen.

Kibion® Dynamic base und Kibion® Dynamic pro



Verbinden des Atembeutels mit dem Analysegerät

